



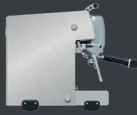
STUDIO AQUA

HOME BARISTA 2.0 - die Studio hat sich zu einer brandneuen Version weiterentwickelt, der Studio Aqua. Diese ist mit einem Heißwasserauslauf ausgestattet, der die Möglichkeiten der anspruchsvollsten Home-Baristas erweitert. Mehr Kreativität und neue Funktionen für jede Kaffecke. Prä-Infusion ist hier das Stichwort!

MEHR REZEPTE - Dank des neuen Heißwasserauslaufs erweitert die Studio Aqua die Möglichkeiten der Heimbaristas. So wird ein schneller Wechsel zwischen der Zubereitung von Kaffee- sowie Teespezialitäten möglich. Mehr Dampfvolumen wird durch den neuen größeren Boiler gewährleistet.

MEHR ALS DAS AUGE SIEHT - die Studio Aqua ist an das Festwassersystem angeschlossen und mit einem zusätzlichen Manometer, zur besseren Kontrolle der Druckverhältnisse, ausgestattet. Ihre Tropfschale kann ebenfalls wahlweise mit dem Ablaufsystem verbunden werden.

	TROPFSCHALE	MIT ABLAUF
dimensionen (l x h x t)	321 x 434 x 400 mm	321 x 434 x 400 mm
gewicht	28 kg	28 kg
maximale leistung	2770 kW	2770 kW
anschlusswerte	220/240 V 50-60 Hz, 200 V 50/60 Hz, 100/120 V 50-60 Hz	220/240 V 50-60 Hz, 200 V 50/60 Hz, 100/120 V 50-60 Hz
boiler kapazität	2,5 l	2,5 l
volumen brühgruppen	0,5 l	0,5 l



STAINLESS STEEL

1-MC-STUDIOAQ-1-NX-230



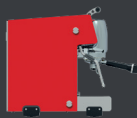
WHITE

1-MC-STUDIOAQ-1-W-230



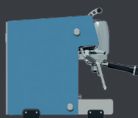
MOON GREY

1-MC-STUDIOAQ-1-MY-230



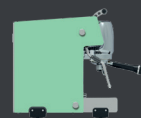
BLAZE RED

1-MC-STUDIOAQ-1-BR-230



ICE BLUE

1-MC-STUDIOAQ-1-IB-230



MINT GREEN

1-MC-STUDIOAQ-1-MG-230



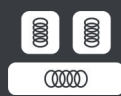
NAVY BLUE

1-MC-STUDIOAQ-1-NB-230



DARK

1-MC-STUDIOAQ-1-D-230



MULTIBOILER



WATER NETWORK
CONNECTION
(OPTIONAL)



WATER
TANK



BARISTA
KIT



CUSTOM
COLOURS



LEAD
FREE



ENERGY
SAVING



58mm FILTER
(OPTIONAL)