

ICON

MACHE DEINEN KAFFEE ICONISCH - Icon ist eine zuverlässige Espressomaschine, die einen exzellenten und gleichbleibenden Espresso zubereitet. Sie ist die Antwort auf das, was Betriebe zu ihren Stoßzeiten brauchen, um mit minimalem Aufwand tadellose Ergebnisse zu erzielen.

VERLASS DICH AUF UNSER DC SYSTEM - Die Technologien des DC-Systems GCS, MCS und OCS machen die ICON zu einer idealen Maschine, die zu jeder Spitzenzeit des Tages -egal ob im Gastro- oder Röstereibetrieb - beste Qualität liefert.

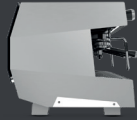
DEINE MARKE, DEINE ICON - Leichte Linien und geometrische Formen an den Seitenwänden, bestehend aus einem einzigen Edelstahlguß. Die Rückseite bietet, dank einer breiten Palette von RAL-Farben und speziellen Materialien, viel Raum für individuelle Kreativität. Natürlich bestehen auch bei der ICON alle wasserführenden Materialien aus einer bleifreien Legierung.

	2 GRUPPIG	3 GRUPPIG
dimensionen (L x h x t)	730x510x525 mm	940x510x525 mm
gewicht	58 kg	95 kg
wärmeleistung	4,5 kW (3,9kW 200-220V3)	6,3 kW (5,5kW200-220V3)
anschlusswerte	380/400V3N +T 50/60 Hz - 220/230 V, 50/60 Hz 200/220 V, 3 50/60 Hz	380/400V3N +T 50/60 Hz - 220/230 V, 50/60 Hz 200/220 V, 3 50/60 Hz
boiler kapazität	7,5 l	13 l
volumen brühgruppen	0,5 l	0,5 l
GCS Grinder Control System	optional	optional
MCS Milk Control System	optional	optional
OCS Online Control System	optional	optional



DYNAMIC BLACK

1-MC-ICON-2-DB-400



DYNAMIC WHITE

1-MC-ICON-2-DW-400



DYNAMIC RED

1-MC-ICON-2-DR-400



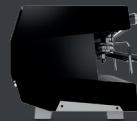
DYNAMIC GREY

1-MC-ICON-2-DG-400



BLACK WALNUT

1-MC-ICON-2-BN-400



TOTAL MATT BLACK

1-MC-ICON-2-TMB-400



WHITE OAK

1-MC-ICON-2-WO-400



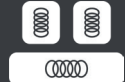
ADJUSTABLE
FEET



DOUBLE
MCS



DC SYSTEM



MULTIBOILER



COOL TOUCH
(OPTIONAL)



LEAD
FREE



ENERGY
SAVING



CUSTOM
COLOURS



CUSTOM
MATERIALS



58mm FILTER
(OPTIONAL)